

21.5 寸触摸显示器

R215-702B-01

技术规格书

PRELIMINARY

1、特征

IRTOUCH 开放式触摸显示屏是为自助服务类触摸设备厂家及系统集成商开发的一款触摸显示模块解决方案。

该产品具有防爆、防水和寿命期内免维护等优点，是 POS 机、触摸一体机、KIOSK、自助贩卖机和电子班牌等交互式应用领域的理想选择。

优势:

- 防爆和不怕刮伤
- 触摸精度高
- 反应速度快
- 纯平面式触摸，更贴合用户的使用习惯
- 免维护，长寿命
- 卓越的防水性能，表面防护等级 IP65 （仅红外触摸的部分型号）
- 完全满足外观平面化设计
- 优秀的容错设计

典型应用领域:

- 排队机
- 桌面触摸显示器
- 信息亭
- 车辆和交通运输
- 医疗仪器
- 工业控制系统
- 售票机
- 电子班牌
- 互动式广告机
- 自助式贩卖机

2、订购信息

产品部品号	产品描述	产品版本
R215-702B-01	21.5", 16:9,250nits, 2点红外触摸, 开放式	V1.1

3、技术参数 (Specifications)

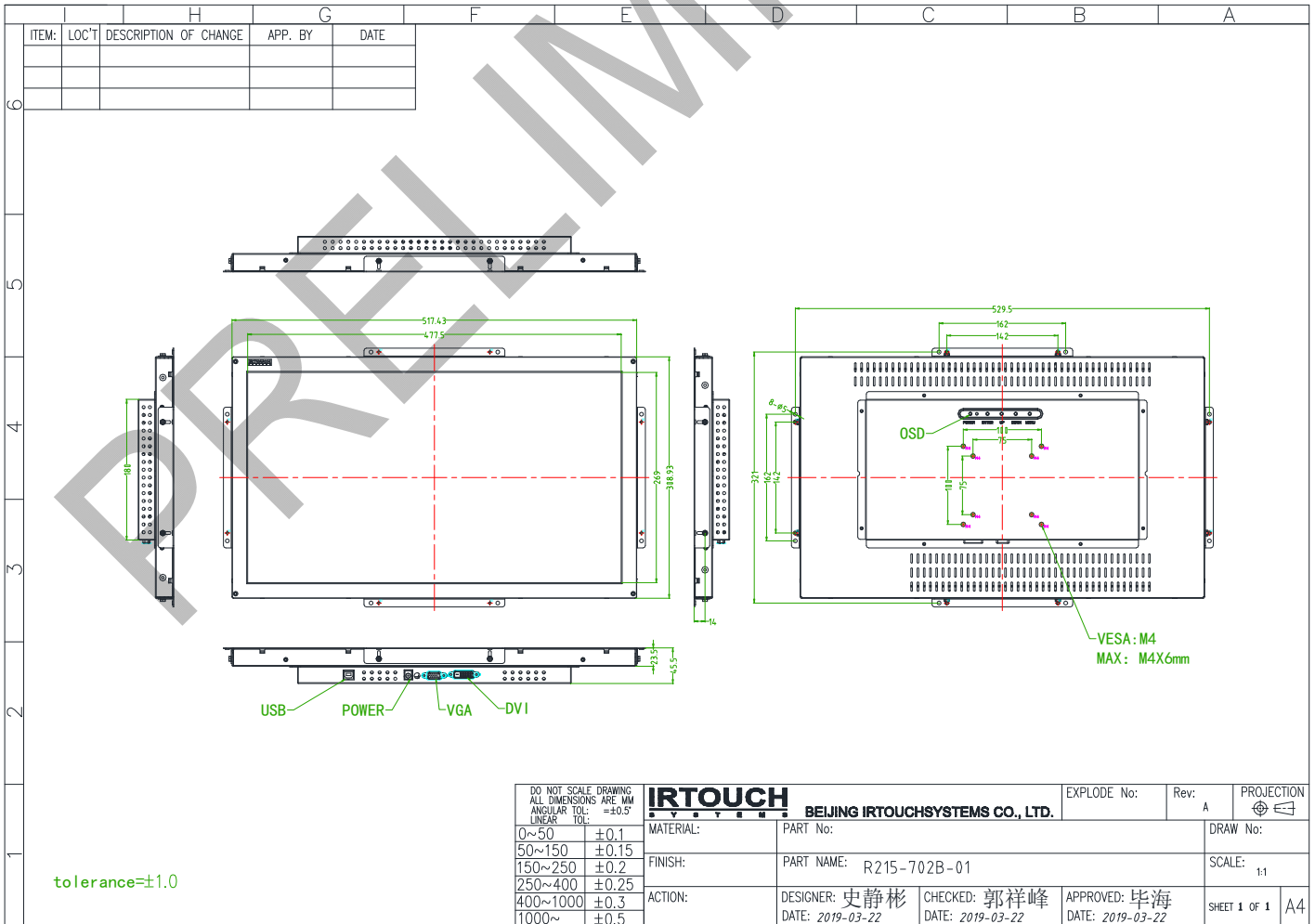
显示类型 (Display Type)	21.5 英寸 TFT LCD
边框颜色 (Bezel Color)	银色
显示比例 (Aspect Ratio)	16:9
显示区域 (Active Display Area)	Panel: 476.64mm(H) × 268.11mm(V)
最佳分辨率 (Native Resolution)	1920 × 1080 @ 60 Hz
响应时间 (Pixel Response Time (Typ.))	3.8/1.2 (Typ.)(Tr/Td) ms
显示颜色 (Support Colors)	16.7M , 72% (CIE1931)
面板亮度 (Brightness (Typ.))	250 cd/m ²
对比度 (Contrast Ratio (Typ.))	1000:1
视角(CR > 10) (Viewing Angle (from centre, CR>10))	水平 (左/右) Horizontal (left/right): 170° (85°/85°) 垂直 (上/下) Vertical (up/down): 160° (80°/80°)
输入视频接口 (Input Video Signal Connector)	VGA DVI-D
音频 (可选) (Audio (Optional))	外部音频输入
扬声器 (可选) Speaker (Optional)	1W x 2(8Ω)
触摸技术 (Touch Technology)	红外触摸技术
触摸点数 (Touch Point)	最大点数: 2 点
触摸屏接口 (Touch Interface)	USB
OSD 控制面板 (On Screen Display (OSD))	开关, 菜单, 向上, 向下, 确定
电源 (Power Supply)	外部适配器: 100-240 VAC, 50-60 Hz 输入规格: +12VDC ± 5%
电源接口 (Input Connector)	直流同轴插座: 2.5mm 内径, 5.5 mm 外径, 11.5 mm 柱长)
最大功耗 (Power Consumption (Max))	25 W
触摸分辨率 (Touch Resolution)	32767 × 32767
触摸相应时间 (Touch Response Time)	< 14ms

透光率 (Transmittance)	> 87%
表面硬度 (Surface Hardness)	≥6H
点击寿命 (Click Life Time)	不限
温度范围 (Temperature Range)	运行: 0°C to 50°C 存储: -20°C to 60°C
湿度 (Relative Humidity)	Operating: 20%-80% Storage: 10%-90%
质保 (Warranty)	1 years
认证资质 (Agency Approvals)	FCC, CE

4、ROHS 符合

IRTOUCH 触摸显示器完全符合 ROHS 要求

5、尺寸参数



变更记录

版本	变更内容	变更日期
1.0	初始版本	
1.1	修改部分参数信息	2019/01/31
1.2	整机图纸变更	2019/03/22

PRELIMINARY